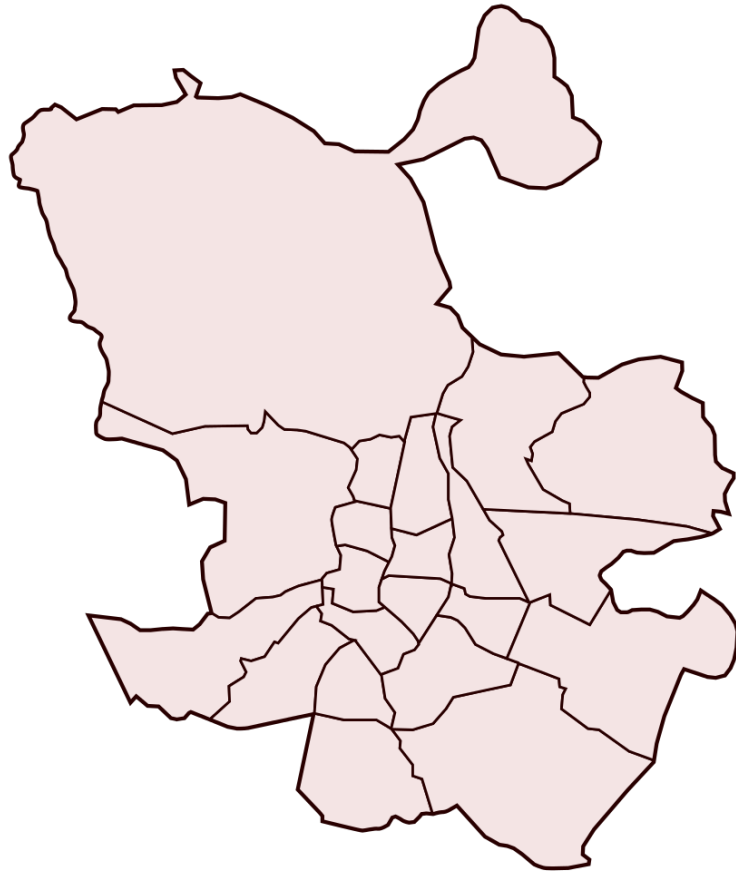


EVALUACIÓN SATISFACCIÓN PROYECTOS

PLANES DE BARRIO

AÑO 2019



Plan de barrio:

FONTARRÓN / PUENTE VALLECAS



Evaluación de la Satisfacción Proyectos Planes de Barrio año 2019

Informe del Plan de Barrio: FONTARRÓN / PUENTE VALLECAS

Área de gobierno de Coordinación Territorial y Asociaciones
C/ Montalbán,1. 28014. Madrid

- **Análisis global de los resultados de las actuaciones realizadas en el plan de barrio FONTARRÓN / PUENTE VALLECAS**
- Actuaciones realizadas en el Plan de Barrio **6**
- **Análisis general de las actividades desarrolladas en el plan de barrio FONTARRÓN / PUENTE VALLECAS**
- Actividades realizadas por las Asociaciones de Vecinos **8**

FONTARRÓN / PUENTE VALLECAS

ASOCIACIÓN DE VECINOS SAN PIO DE FONTARRÓN

AV13.1 LUDOTECA

AV13.2 ENCUENTROS CULTURALES PARA MAYORES

AV13.3 ESCUELA DEPORTIVA DE FÚTBOL SALA

AV13.4 MANTENIMIENTO FÍSICO DE NUESTROS MAYORES

79 cuestionarios

10 cuestionarios

12 cuestionarios

28 cuestionarios

29 cuestionarios



iMADRID!



iMADRID!

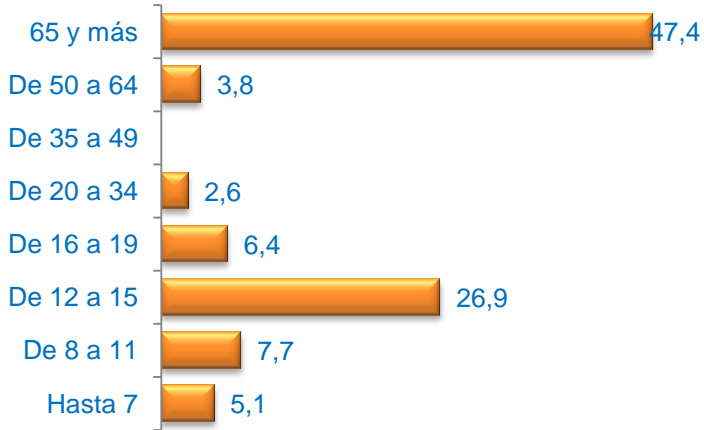


ANÁLISIS GLOBAL
de las Actuaciones realizadas
en el Plan de Barrio
FONTARRÓN / PUENTE VALLECAS

FONTARRÓN / PUENTE VALLECAS

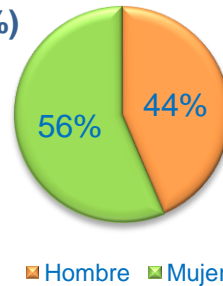
Cuestionarios: 79

Edad (%)

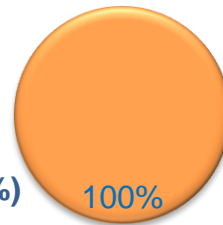


Media Edad: 45,01

Sexo (%)



Nacionalidad (%)



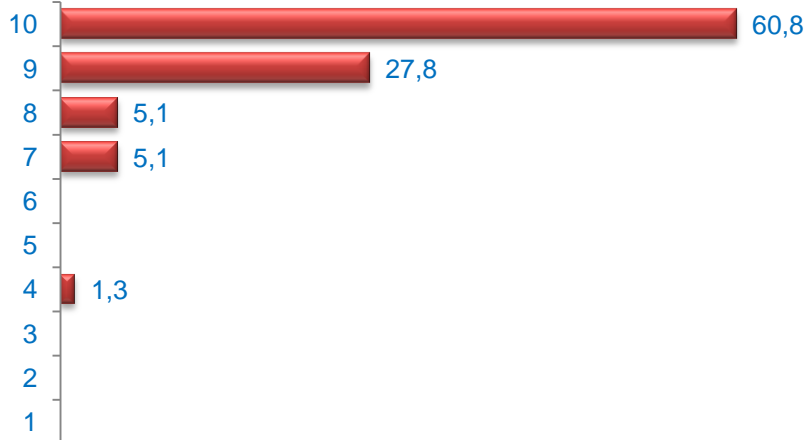
■ Española ■ Extranjera ■ Doble

Formación * (%)



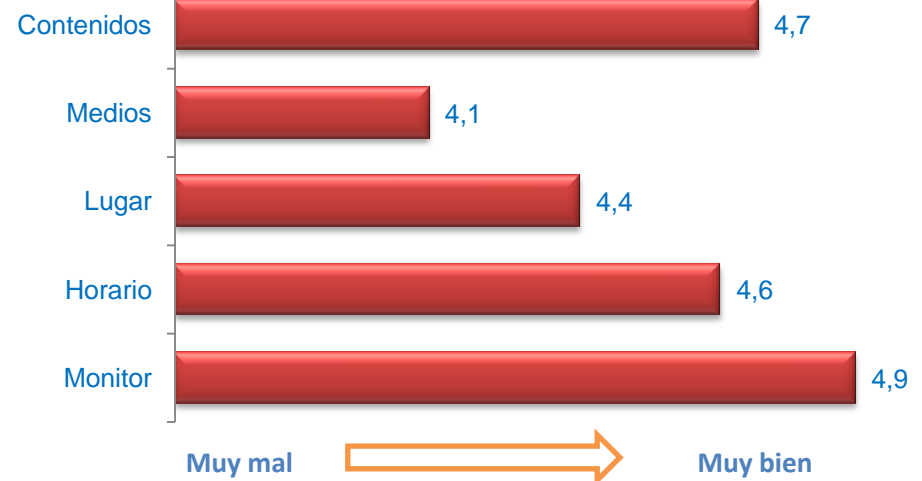
* Del que realiza la actividad o de los padres / tutor si es menor

Grado de Satisfacción (%)



Media Satisfacción: 9,39

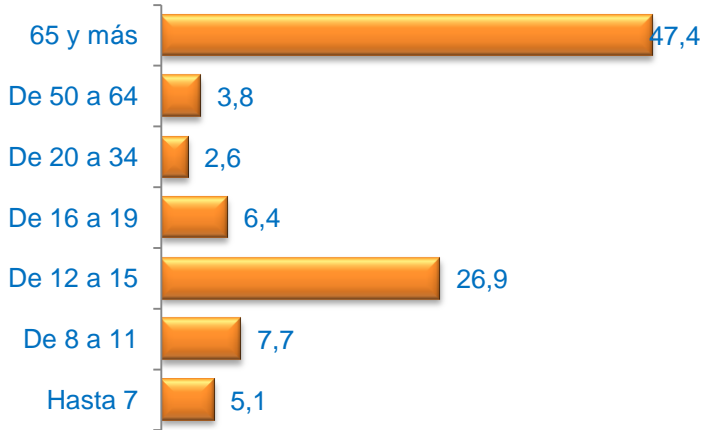
Valoración (media)





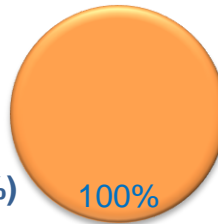
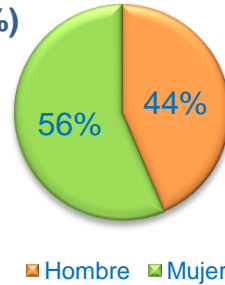
ANÁLISIS GENERAL **de las Actividades Desarrolladas** **en el Plan de Barrio** **FONTARRÓN / PUENTE VALLECAS**

Edad (%)



Media Edad: 45,01

Sexo (%)



Nacionalidad (%)

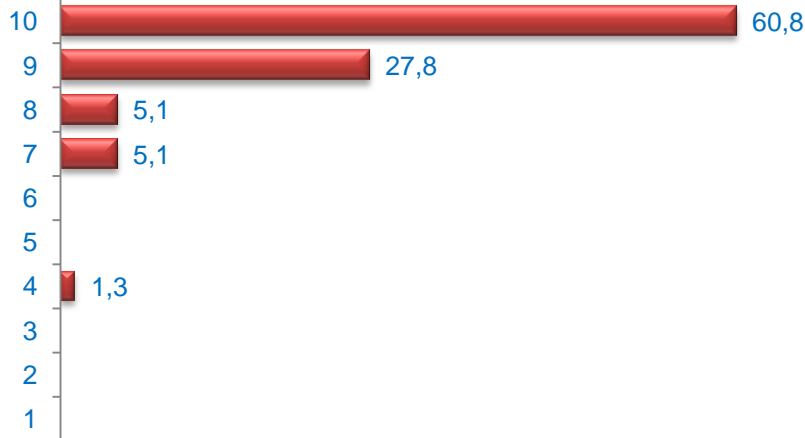
■ Española
 ■ Extranjera
 ■ Doble

Formación * (%)



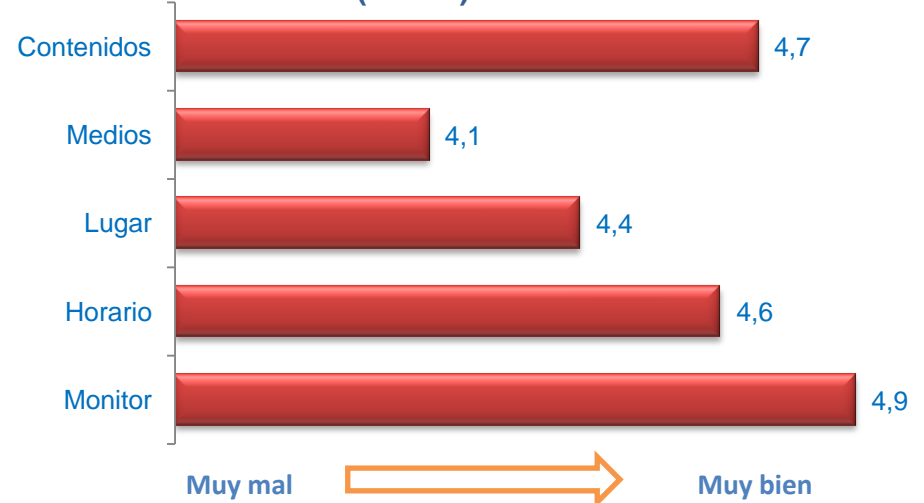
* Del que realiza la actividad o de los padres / tutor si es menor

Grado de Satisfacción (%)

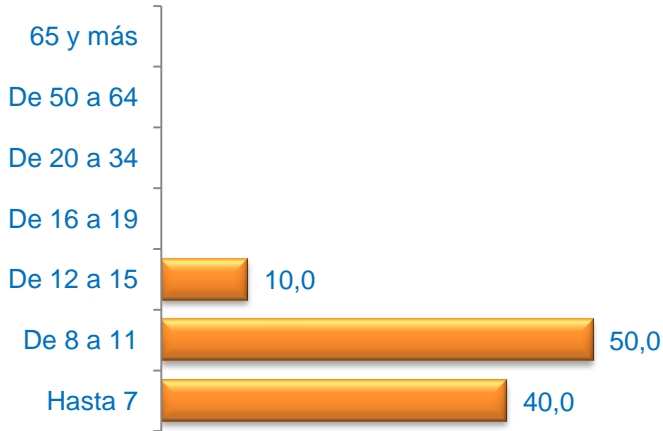


Media Satisfacción: 9,39

Valoración (media)

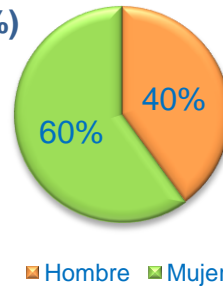


Edad (%)

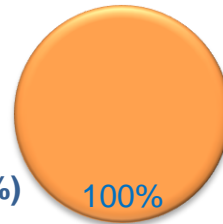


Media Edad: 7,80

Sexo (%)



Nacionalidad (%)



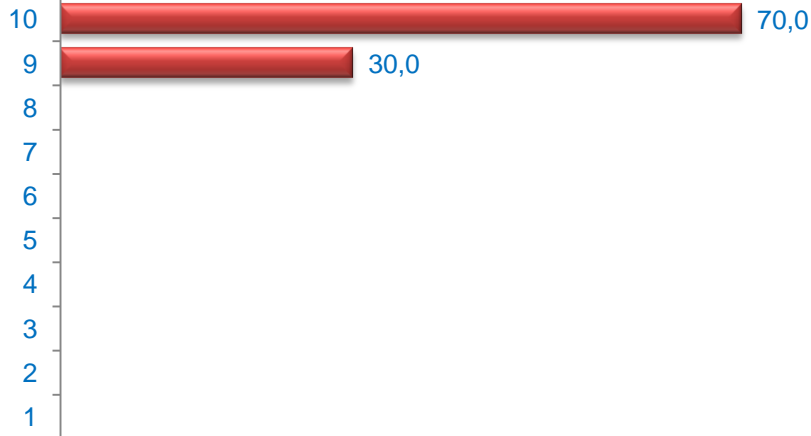
■ Española ■ Extranjera ■ Doble

Formación * (%)



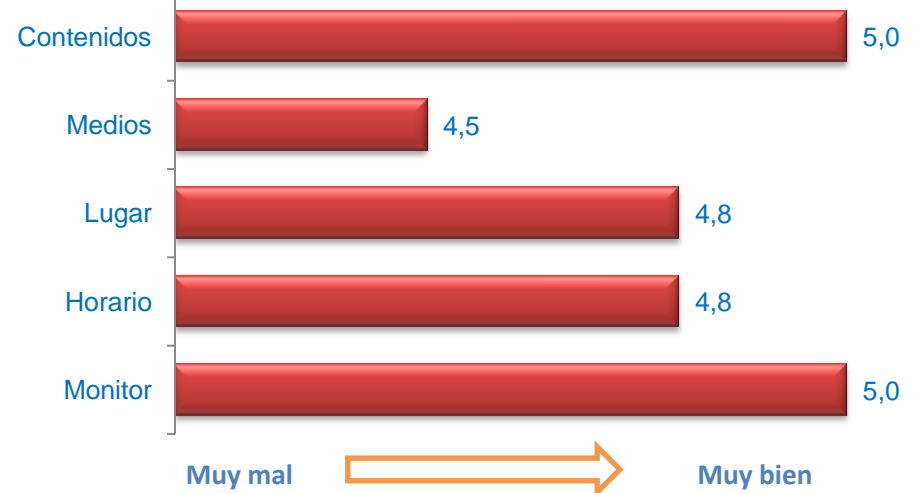
* Del que realiza la actividad o de los padres / tutor si es menor

Grado de Satisfacción (%)



Media Satisfacción: 9,70

Valoración (media)



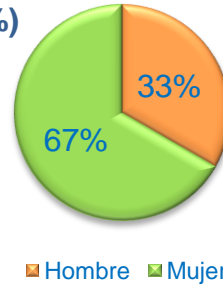
ENCUENTROS CULTURALES PARA MAYORES

Cuestionarios: 12

Edad (%)



Sexo (%)



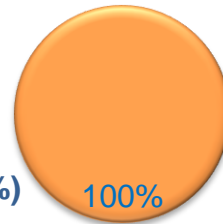
Formación * (%)



* Del que realiza la actividad o de los padres / tutor si es menor

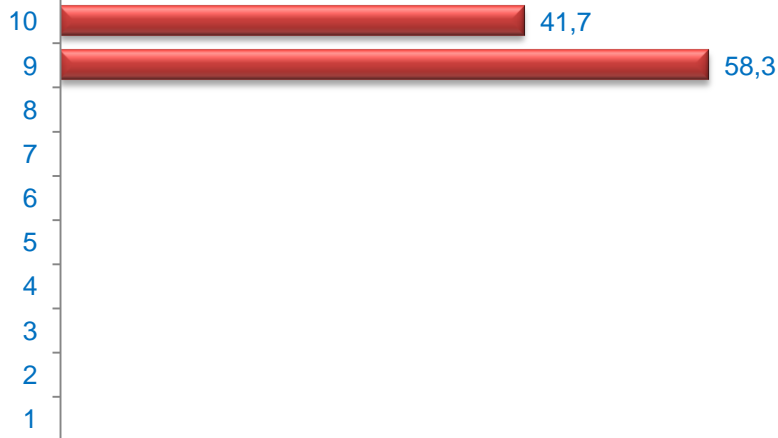
Media Edad: 75,83

Nacionalidad (%)



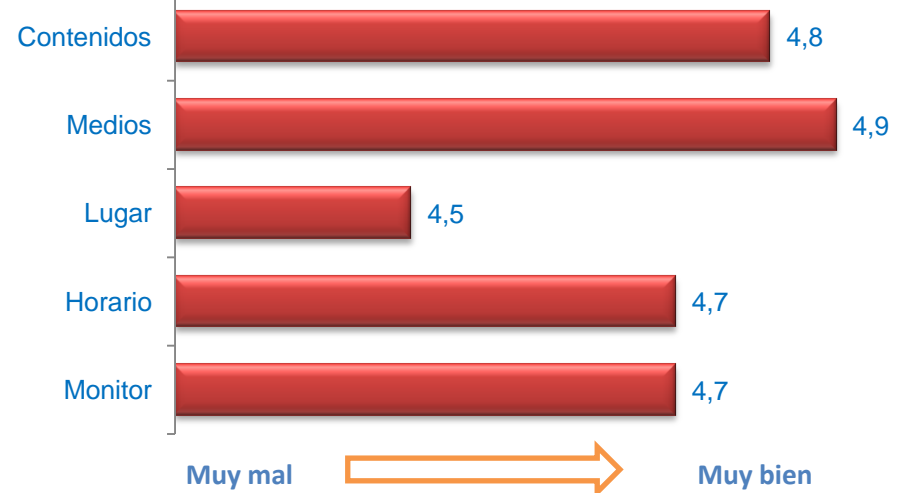
■ Española ■ Extranjera ■ Doble

Grado de Satisfacción (%)



Media Satisfacción: 9,42

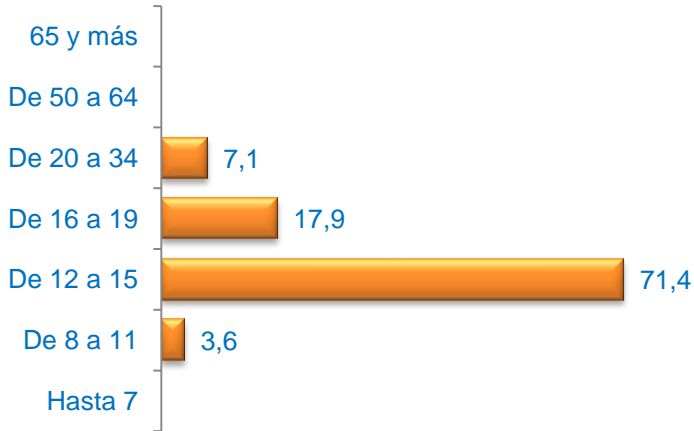
Valoración (media)



ESCUELA DEPORTIVA DE FÚTBOL SALA

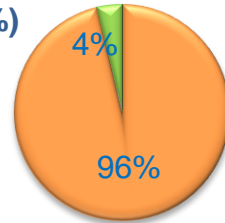
Cuestionarios: 28

Edad (%)



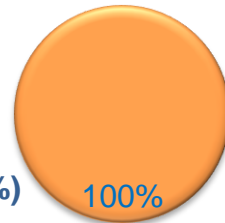
Media Edad: 15,14

Sexo (%)



■ Hombre ■ Mujer

Nacionalidad (%)



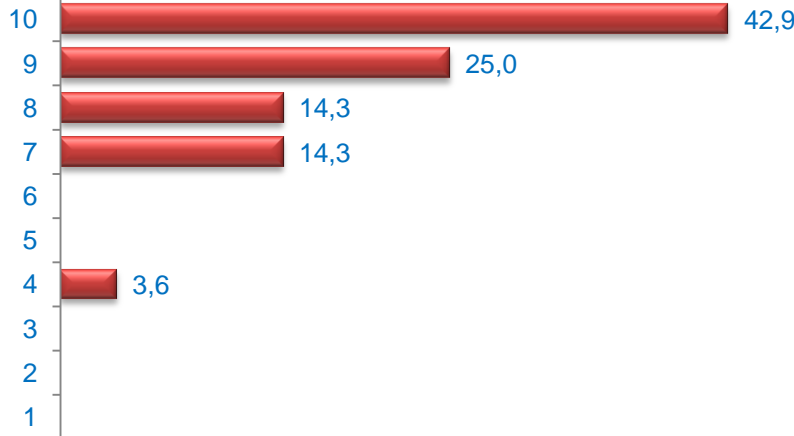
■ Española ■ Extranjera ■ Doble

Formación * (%)



* Del que realiza la actividad o de los padres / tutor si es menor

Grado de Satisfacción (%)



Media Satisfacción: 8,82

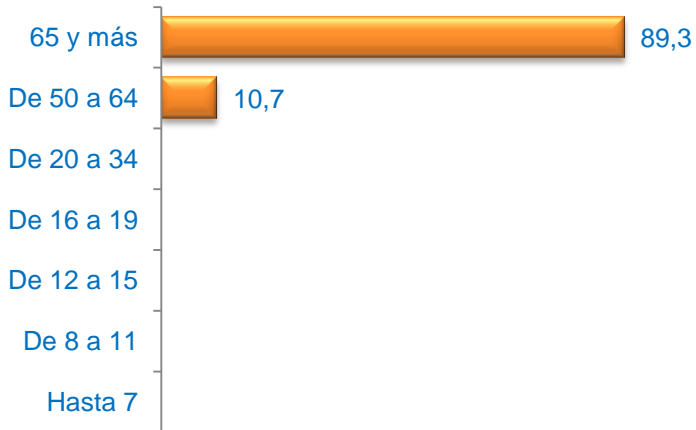
Valoración (media)



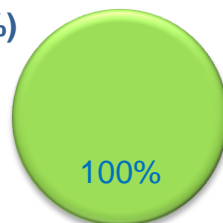
MANTENIMIENTO FÍSICO DE NUESTROS MAYORES

Cuestionarios: 29

Edad (%)

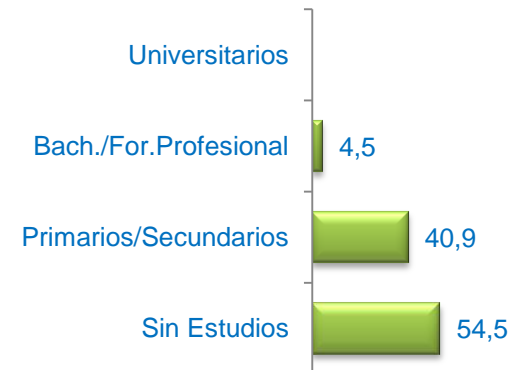


Sexo (%)



■ Hombre ■ Mujer

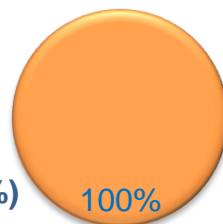
Formación * (%)



* Del que realiza la actividad o de los padres / tutor si es menor

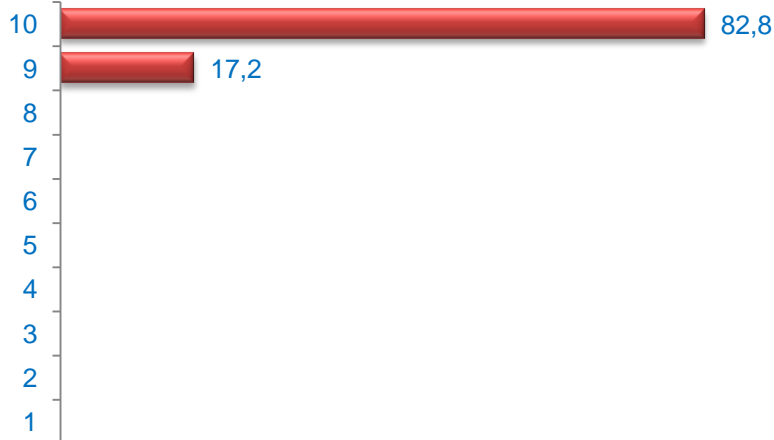
Media Edad: 74,96

Nacionalidad (%)



■ Española ■ Extranjera ■ Doble

Grado de Satisfacción (%)



Media Satisfacción: 9,83

Valoración (media)

